

Thema

IMMI 2012 - Zahlreiche, **teilweise neue** Funktionalitäten, vom Im- und Export von Daten, über das Rechenkontrollzentrum bis zum Berichtsmanager bieten ein riesiges Potenzial, um Gutachten oder Projekte mit **IMMI** in allen Bereichen professionell zu bearbeiten.

Dieses Seminar ist für **Fortgeschrittene** konzipiert. Es soll **IMMI**-Anwender in die Lage versetzen, Ihr Programm noch effizienter einzusetzen und alle Möglichkeiten, die **IMMI** bietet, noch besser für Ihre tägliche Arbeit zu nutzen.

Dieses Seminar wird Ihnen neue Elementtypen näher bringen und den Umgang mit großen Datenmengen erläutern. Es zeigt Ihnen, wie Sie Projekte einfach und schnell nachbearbeiten, Ergebnisse kombiniert berechnen und ausgeben, Berichte gezielt und professionell vom Berichtsmanager erstellen lassen, uvm. An praktischen Beispielen lernen Sie ganz konkret **IMMI** optimal einzusetzen.

Zielgruppe

Alle **IMMI**-Anwender, die bereits Erfahrungen in der Arbeit mit **IMMI** haben. **Grundkenntnisse werden vorausgesetzt.**

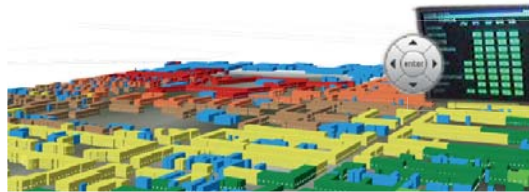


Tagesablauf

09:00 Uhr Begrüßung

09:15 Uhr Aufbau eines Rechenmodells

- Im- und Export von Daten über die Datenschnittstelle ArcGIS
- Georeferenzierte Hintergrundbilder
- Optimierung von Geländemodellen mit dem VIP-Algorithmus
- Verwendung und Erstellung individueller Beurteilungsvorschriften
- Verwendung von internen und externen Datenbanken



- Erläuterung und Einsatzbereich der Elementtypen: Brücke, Reflexionselement und Abgeknickte Lärmschutzwand

10:45 Uhr Kaffeepause

11:00 Uhr Bearbeitung und Berechnung eines Projekts, Teil I

- Einsatz von Blockfunktionen und Thematische Pläne zur Nachbearbeitung und Kontrolle des Projektes
- Anwendungsbeispiel: Parkplätze und Tiefgarage nach der Bayerischen Parkplatzlärmstudie
- Erläuterungen zu den Einstellungen des Rechenmodells für optimierte Berechnungen
- Besonderheiten der ISO 9613: Bodeneffekt, Meteorologie

12:30 Uhr Mittagspause

13:30 Uhr Bearbeitung und Berechnung eines Projekts, Teil II

- Gezielter Einsatz des Rechenkontrollzentrums: Auftragsliste/Segmentierte Berechnung/Variantenvergleich ...
- Erweiterte Rasterfunktionen: Verknüpfen, Bearbeiten, Auswerten
- Export von Rechenergebnissen nach ArcGIS

15:00 Uhr Kaffeepause

15:15 Uhr Ausgabe/Erstellen eines Berichtes

- Erstellen einer Ergebnisliste mit individuellen Layouts
- Berichte erstellen mit dem neuen Berichtsmanager: Erstellen von Textfeldern, Projektansichten, Aufbau von individuellen Layouts (z. B. 2 Lagepläne/Raster mit Legenden nebeneinander), Anlegen der Berichtseiten - mit Inhalt füllen; Drucken der einer oder mehreren Berichtseiten

16:30 Uhr Seminar-Ende

Referenten

Ing. Karl Busch, Dipl.-Ing. (FH) Denise Reiche

